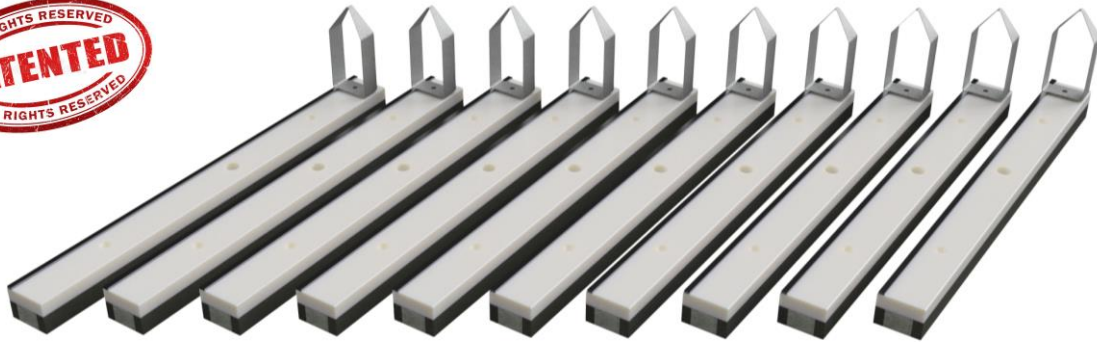


Productspecificatieblad ISP hold down anker



Het ISP hold down anker is bedoeld om stabiliteitskrachten vanuit wanden over te brengen naar onderliggende constructie. Het anker is ontwikkeld voor een toepassing in de prefabricage. Door de toepassing van dit anker is het mogelijk om op een constructief verantwoorde wijze, de stabiliteitskrachten op te vangen zonder dat hiervoor de wand op de bouw nog moet worden opengemaakt.

Eigenschappen

Het ISP hold down anker is een innovatief hold down anker dat zich uitstekend leent voor prefabricageprojecten. Het anker kan zowel met de ISP stel- als met de koppelregel worden gecombineerd.

Stelregel

Bij een toepassing op een betonnen ondergrond wordt het hold down anker op de ISP stelregel geplaatst waarna het met een chemisch anker wordt verankert tot in de beton. (zie fig. 1)

Koppelregel

Wanneer het ISP hold down anker wordt toegepast voor de doorkoppeling van twee gestapelde wanden, wordt bij de prefabricage een hold down anker in de onderste wand aangebracht. Tijdens het opbouwen van de woning wordt, bij het plaatsen van de ISP koppelregel, een draadeinde met bijbehorende hold down anker geplaatst. Na het plaatsen van de wand op de verdieping kan ook deze wand met het hold down anker worden verbonden. (zie fig. 2 en 3)

In beide gevallen wordt in de wand een extra versteviging aangebracht. Bij de montage worden de versteviging en het hold down anker met elkaar verbonden.

Kenmerken

- Plug & play principe
- Hoge trekcapaciteit tot 40 kN
- Uitermate geschikt voor prefabricage
- Te combineren met ISP stel- en koppelregel
- Hoge maatvastheid

Montagestappen

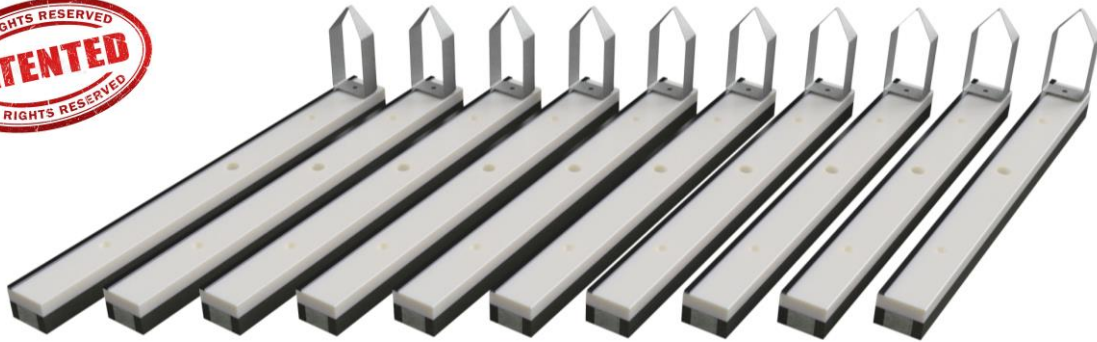
1. Plaats de ISP stelregel i.c.m. een ISP hold down anker (begane grond) of monteer hold down anker op koppelregel (verdieping)
2. Breng de versteviging in de wand aan
3. Plaats de wand
4. Verbind de wand aan het hold down anker

Randvoorwaarden

- Maximale belastbaarheid van 40 kN trekbelasting op het hold down anker
- Positionering en toepassing van ISP hold down anker in overleg met verantwoordelijk constructeur

Neem bij twijfel of vragen contact op met onze afdeling technisch support.

Productspecificatieblad ISP hold down anker



Standaard levering

De volgende onderdelen zijn standaard meegeleverd bij toepassing van het ISP hold down anker:

- Hold down anker
- Montagemateriaal voor de verbinding tussen wand en hold down anker
- Verstevigingsprofiel incl. montagemateriaal

Aanvullende opties

- Verankering met de fundering
- Engineering in combinatie met ISP stel- of koppelregel
- Montagemal

Neem contact op voor aanvullende mogelijkheden voor uw specifieke project.



Fig. 2 *ISP hold down anker i.c.m. koppelregel (bovenaanzicht)*

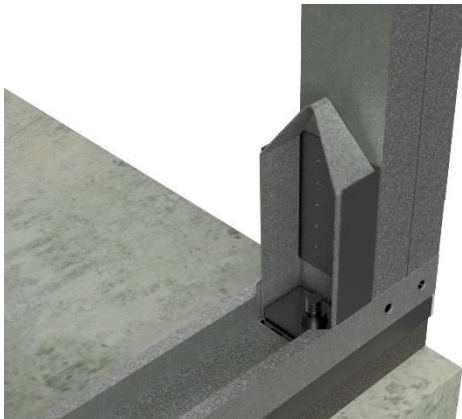


Fig. 1 *ISP hold down anker i.c.m. ISP stelregel*



Fig. 3 *ISP hold down anker i.c.m. koppelregel (onderaanzicht)*