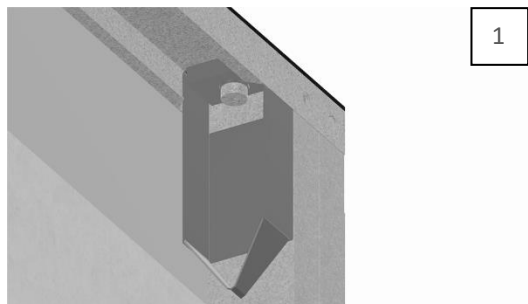


Gebruikershandleiding ISP hold down anker

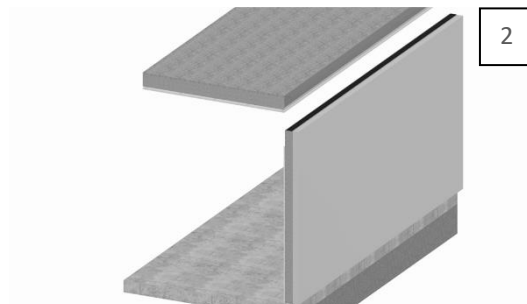
Benodigheden

- Boormachine
- Schroefbol
- Sleutel 24 mm
- Dop 8 mm
- Metaalboor 6mm

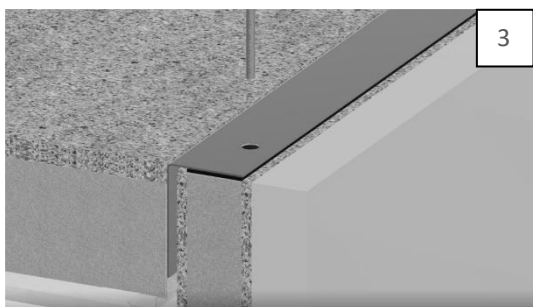
Montagevoorschrift ISP hold down anker i.c.m. ISP koppelregel



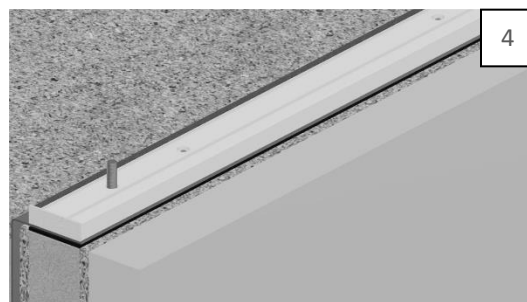
Plaats tijdens de prefabricage van het element een ISP hold down anker in het element.



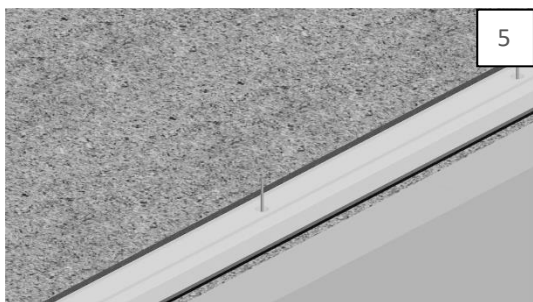
Plaats de wand en vloer.



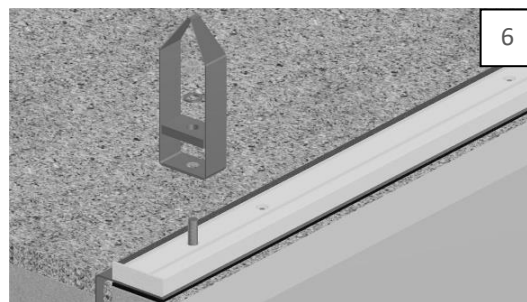
Draai het draadeinde in het uitgespaarde gat.



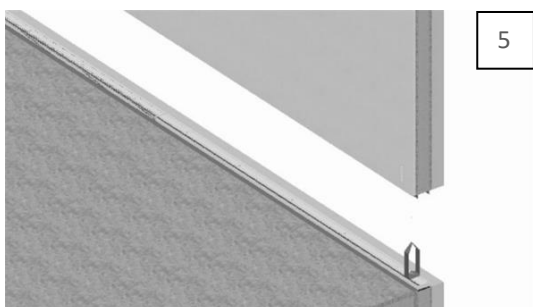
Plaats de ISP koppelregel over het draadeinde.



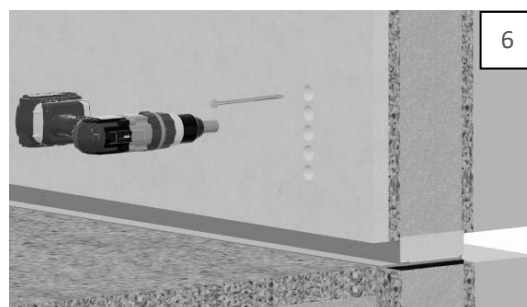
Veranker de ISP koppelregel met onderliggende wand door middel van de meegeleverde schroeven¹.



Plaats het ISP hold down anker



Plaats de verdiepingswand



Veranker de wand met de ISP koppelregel en het ISP hold down anker.

Gebruikershandleiding ISP hold down anker

Aandachtspunten

1. Wanneer de som van het inhangdetail, het vilt onder het inhangdetail en de bovenregel van onderliggende wand bij elkaar groter is dan 16 mm dient het inhangdetail voorgeboord te worden met boortje $\varnothing 6$ mm.