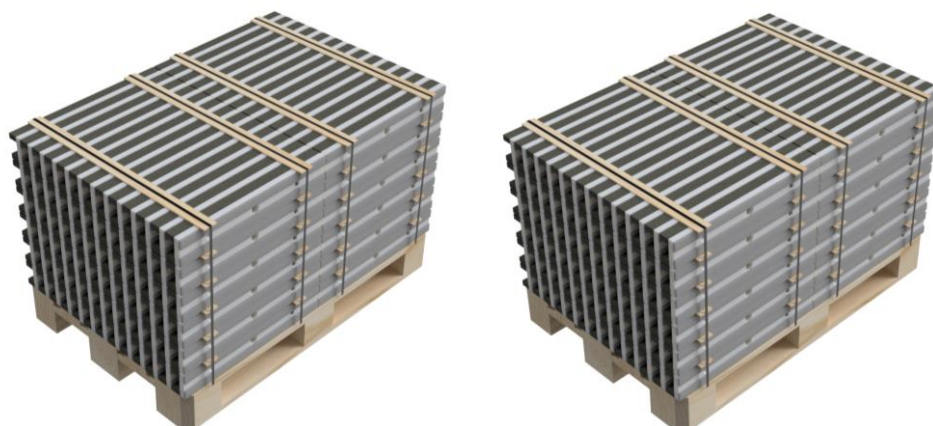


Productspecificatieblad ISP stelblok



Het ISP stelblok is een duurzaam stelblok die oneffenheden in de betonnen ondergrond opvangt en zorgt voor een constructieve basis voor de bovenbouw. Het ISP stelblok is toepasbaar onder vrijwel elke constructie die op een oneffen ondergrond wordt geplaatst.

Eigenschappen

Het ISP stelblok bestaat uit een duurzame, massieve kunststof strook waar mortelkeringen aan bevestigd zijn. In het ISP stelblok zijn gaten aangebracht waardoor de ankers in het beton geplaatst kunnen worden. Door het adaptief vermogen van de mortelkeringen is het mogelijk het ISP stelblok te stellen zonder additionele vulplaatjes of hulpmiddelen. Het stelblok zorgt voor een thermische onderbreking en kan worden voorzien van een luchtdichting. Het ISP stelblok is weersbestendig, rot niet en is maatvast.

Kenmerken

- Stelmogelijkheid tot maximaal 30 mm
- Maatvaste productie en montage
- Te stellen op de adaptieve mortelkeringen
- Hoge belastbaarheid
- Constructieve zekerheid door toepassing van volledige ondersabeling met krimparme mortel
- Verbeterde isolatie door thermische onderbreking
- Projectspectief geprefabriceerd
- Uitermate geschikt voor prefabricage

Montagestappen

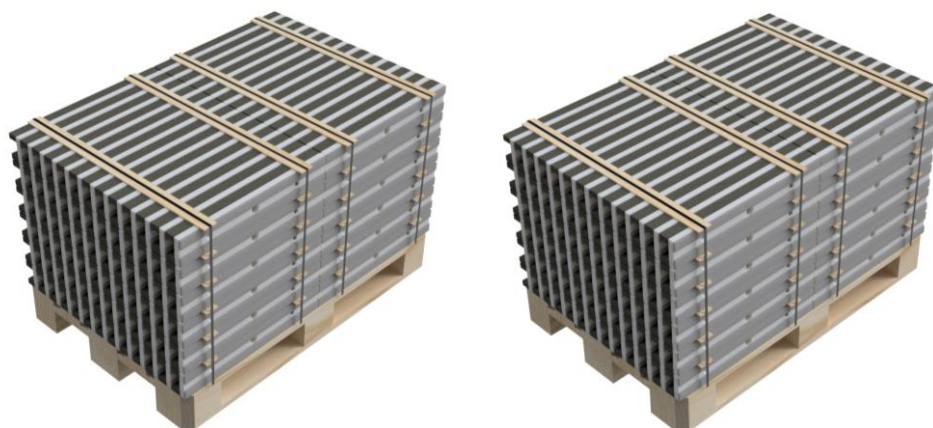
1. Plaats het stelblok ondersteboven op de betonnen ondergrond
2. Neem de posities van de anker gaten in het stelblok over in het beton
3. Bepaal het hoogste punt van de ondergrond
4. Monteer het stelblok op het hoogste punt als eerste waarbij de mortelkeringen ingedrukt dienen te worden tot ca. 5 à 10 mm
5. Monteer het stelblok over het resterende deel van de betonnen ondergrond
6. Vul het stelblok met voorgeschreven krimparme mortel

Randvoorwaarden

- Het stelblok is toepasbaar bij oneffenheden tot maximaal 30 mm
- Grote lokale oneffenheden zoals kelkvoegen en grindbiggels dienen voor montage uitgevlakt te worden
- Voor plaatsing dient het boorafval verwijderd en het beton bevochtigd te worden
- Het stelblok moet, bij vochtige omstandigheden, binnen 24u na plaatsing gevuld worden met krimparme mortel
- De krimparme mortel onder het stelblok dient minimaal 24u uit te harden voordat deze met het gewicht van de constructie belast mag worden.
- Het stelblok mag tijdens het stellen en aanbrengen van de krimparme mortel niet in een waterplas staan.
- De minimale randafstand van het stelblok tot de buitenrand van het beton is 10 mm

Neem bij twijfel of vragen contact op met onze afdeling technisch support.

Productspecificatieblad ISP stelblok



Standaard levering

De volgende onderdelen zijn standaard meegeleverd bij toepassing van het ISP stelblok:

- ISP stelblok met 30 mm stelbaarheid
- Verankeringsmateriaal
- Krimparme mortel op basis van een gemiddelde vulhoogte van 20 mm

Aanvullende opties

- Om een akoestische ontkoppeling te realiseren, is het mogelijk om diverse afmetingen en soorten akoestisch vilt op de stelregel aan te brengen.
- Bij verwachte grote oneffenheden is het aan te bevelen extra mortel te bestellen.

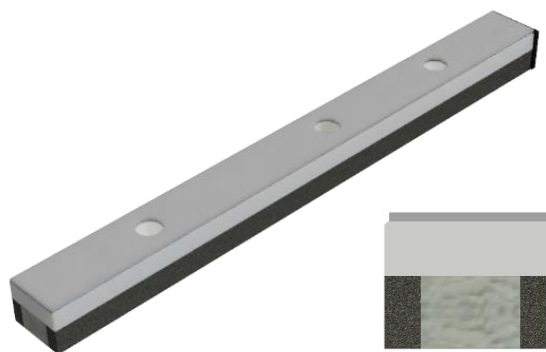


Fig. 1 *ISP stelregel met bouwvilt over gehele breedte*

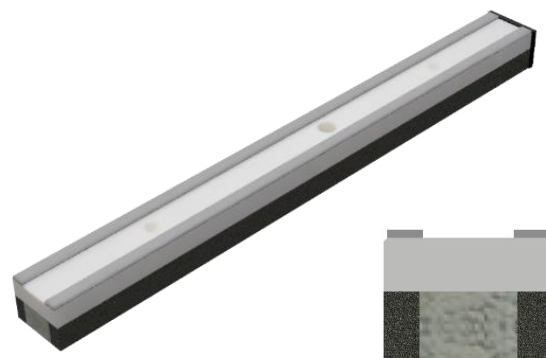
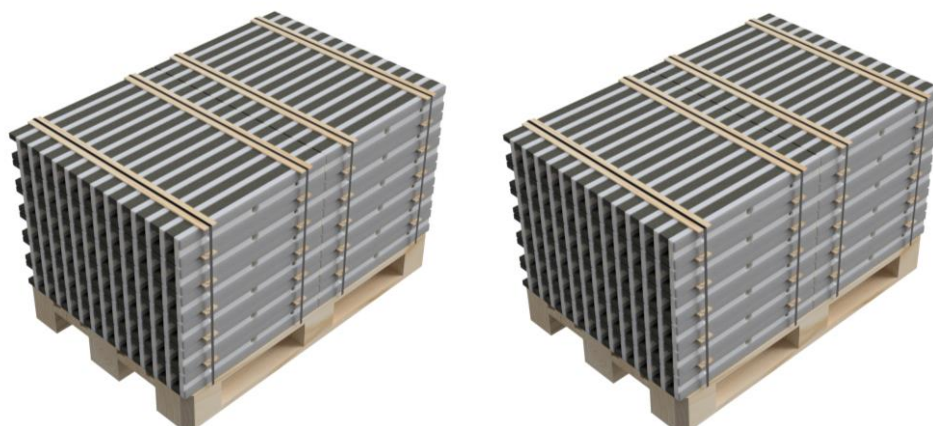


Fig. 2 *ISP stelregel met stroken vilt*

Productspecificatieblad ISP stelblok



Gebruiksaanwijzing krimparme mortel

- Het oppervlak waarop de vloeibare mortel moet worden aangebracht, dient schoon te zijn, de cementhuid verwijderd en er mag geen vrij water aanwezig zijn. Het oppervlak dient alleen bevochtigd te worden met water;
- De mortel dient machinaal gemengd te worden tot een homogeen mengsel. De mengtijd is afhankelijk van het type menger en bedraagt ongeveer 3 minuten;
- Per 20 kg mortel moet 5,2 - 5,6 liter water worden toegevoegd. Let op: Bij afwijking van de gestelde hoeveelheid water wordt de vloeimaat niet bereikt en is er een kans dat de regel niet voldoende of niet juist ondersabeld wordt;
- De mortel dient zover aangebracht te worden dat de mortelgaten tot de bovenzijde volledig gevuld zijn. Het gebruik van een daarvoor geëigende pomp wordt aanbevolen;
- Informatie bij ongevallen: NVIC telefoonnr. 030-2748888, uitsluitend bestemd om professionele hulpverleners te informeren bij acute vergiftigingen. Overige informatie m.b.t. veiligheid zie specificatie leverancier Cugla BV te Breda. Productidentificatie Cuglaton SK-B.

Technische specificatie akoestisch vilt

In onderstaande tabel zijn de technische specificaties van de luchtdichting op de ISP stelregel weergegeven. Deze luchtdichting heeft een dikte van 4,5 mm en een breedte van 12 mm. Andere afmetingen en eigenschappen kunnen in overleg worden aangebracht.

| | |
|---|--|
| Materiaal | Synthetisch vilt (100% polyester) |
| Statische belasting | 2-4 N/mm ² |
| Dynamische belasting (bij akoestische oplossingen) | Maximaal 0.25 N/mm ² |
| Dynamische stijfheid (bij statische belasting van 200 kg/m ²) | 136 MN/m ³ |
| Thermische geleiding ((λ-waarde) | Onbelast: 0.04 W/mK; Belast: 0.05 W/mk |
| Temperatuurbestendigheid | -20 °C tot +130 °C |

Technische specificatie betonschroeven

- Fischer FBS II ankers zijn ETA goedgekeurd voor gebruik in gescheurd en ongescheurd beton (ETA optie 1);
- Tijdens het stellen mogen de ankers na het inboren maximaal 10 mm losgedraaid worden;
- Indien ankers worden toegepast in permanent natte omgeving, dient minimaal kwaliteit A4 toegepast te worden;
- Voor het aanbrengen van dit product gelden de veiligheidsrichtlijnen van de fabrikant.