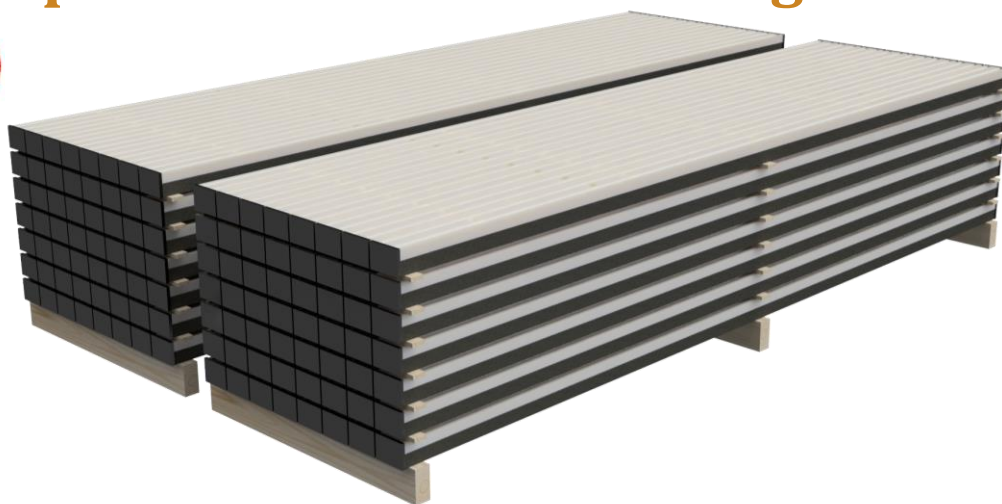


Productspecificatieblad ISP stelregel



De ISP stelregel is een duurzame stelregel die oneffenheden in de betonnen ondergrond opvangt en zorgt voor een constructieve basis voor de bovenbouw. De ISP stelregel is toepasbaar onder vrijwel elke constructie die op een oneffen ondergrond wordt geplaatst.

Eigenschappen

De ISP stelregel bestaat uit een duurzame, massieve kunststof strook waar mortelkeringen aan bevestigd zijn. In de ISP stelregel zijn gaten aangebracht waardoor de ankers in het beton geplaatst kunnen worden. Door het adaptief vermogen van de mortelkeringen is het mogelijk de ISP stelregel te stellen zonder additionele vulplaatjes of hulpmiddelen. De stelregel zorgt voor een thermische onderbreking en kan worden voorzien van een luchtdichting. De ISP stelregel is weersbestendig, rot niet en is maatvast.

Kenmerken

- Stelmogelijkheid tot maximaal 30 mm
- Maatvast productie en montage
- Te stellen op de adaptieve mortelkeringen
- Hoge belastbaarheid
- Constructieve zekerheid door toepassing van volledige ondersabeling met krimparme mortel
- Verbeterde isolatie door thermische onderbreking
- Projectspectief geprefabriceerd
- Uitermate geschikt voor prefabricage
- Te combineren met ISP hold down anker

Montagestappen

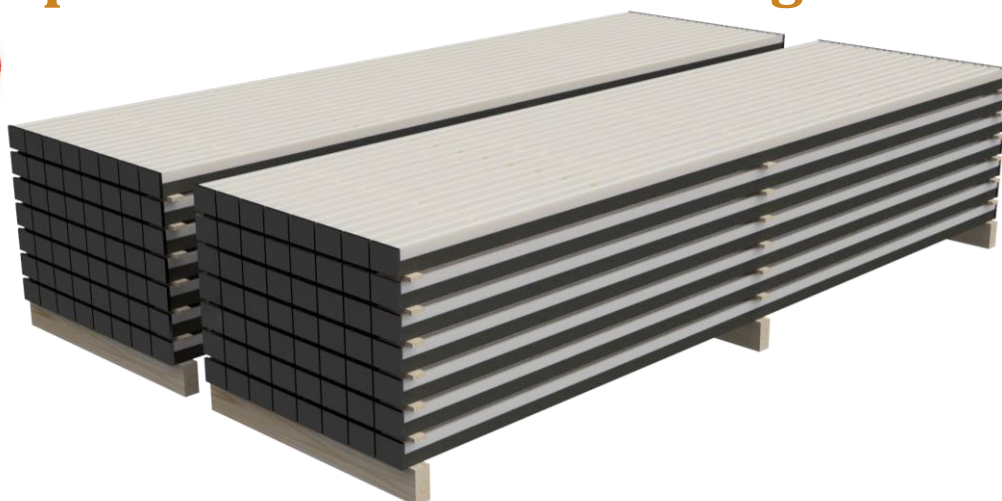
1. Plaats de stelregel ondersteboven op de betonnen ondergrond
2. Neem de posities van de anker gaten in de stelregel over in het beton
3. Bepaal het hoogste punt van de ondergrond
4. Monteer de stelregel op het hoogste punt als eerste waarbij de mortelkeringen ingedrukt dienen te worden tot ca. 5 à 10 mm
5. Monteer de stelregel over het resterende deel van de betonnen ondergrond
6. Vul de stelregel met voorgeschreven krimparme mortel

Randvoorwaarden

- De stelregel is toepasbaar bij oneffenheden tot maximaal 30 mm
- Grote lokale oneffenheden zoals kelkvoegen en grindbiggels dienen voor montage uitgevlakt te worden
- Voor plaatsing dient het boorafval verwijderd en het beton bevochtigd te worden
- De stelregel moet binnen 24u na plaatsing gevuld worden met krimparme mortel
- De krimparme mortel onder de stelregel dient minimaal 24u uit te harden voordat deze met het gewicht van de constructie belast mag worden.
- De stelregel mag tijdens het stellen en aanbrengen van de krimparme mortel niet in een waterplas staan.
- De minimale randafstand van de stelregel tot de buitenrand van het beton is 10 mm

Neem bij twijfel of vragen contact op met onze afdeling technisch support.

Productspecificatieblad ISP stelregel



Standaard levering

De volgende onderdelen zijn standaard meegeleverd bij toepassing van de ISP stelregel:

- ISP stelregel met 30 mm stelbaarheid
- Verankeringsmateriaal
- Krimparme mortel op basis van een gemiddelde vulhoogte van 20 mm

Aanvullende opties

- Om luchtdichting te realiseren, is het mogelijk een luchtdichtingsband op de ISP stelregel aan te brengen. Hierdoor is de verbinding tussen de betonnen ondergrond en de wand volledig luchtdicht afgesloten.
- Om een akoestische ont koppeling te realiseren, is het mogelijk om diverse afmetingen en soorten akoestisch vilt op de stelregel aan te brengen.
- Het is mogelijk om een combinatie van luchtdichting en een akoestische ont koppeling aan te brengen.
- Bij verwachte grote oneffenheden is het aan te bevelen extra mortel te bestellen.

Neem contact op voor aanvullende mogelijkheden voor uw specifieke project.

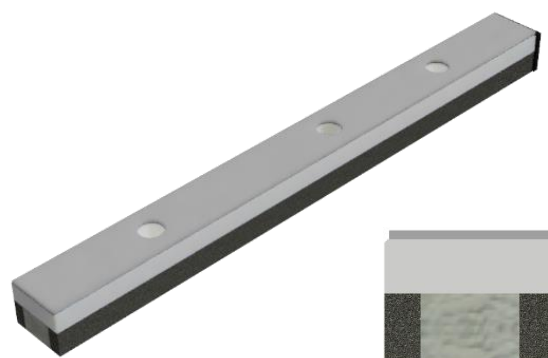


Fig. 2 ISP stelregel met bouwvilt over gehele breedte



Fig. 3 ISP stelregel met enkele luchtdichting



Fig. 1 ISP stelregel met vilt én luchtdichting

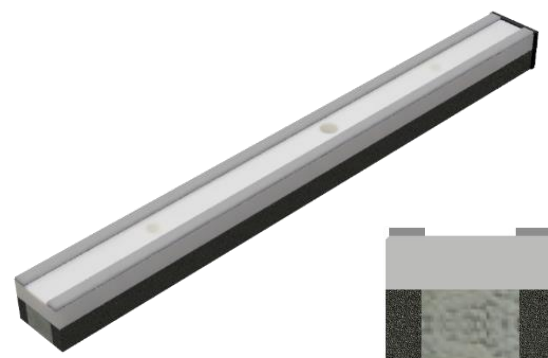
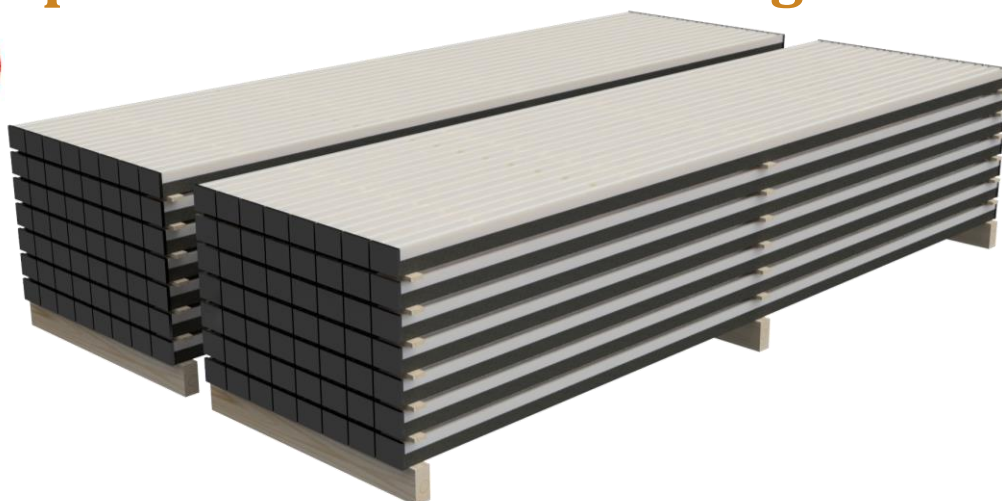


Fig. 4 ISP stelregel met stroken vilt

Productspecificatieblad ISP stelregel



Gebruiksaanwijzing krimparme mortel

- Het oppervlak waarop de vloeibare mortel moet worden aangebracht, dient schoon te zijn, de cementschud verwijderd en er mag geen vrij water aanwezig zijn. Het oppervlak dient alleen bevochtigd te worden met water;
- De mortel dient machinaal gemengd te worden tot een homogeen mengsel. De mengtijd is afhankelijk van het type menger en bedraagt ongeveer 3 minuten;
- Per 20 kg mortel moet 5,2 - 5,6 liter water worden toegevoegd. Let op: Bij afwijking van de gestelde hoeveelheid water wordt de vloeimaat niet bereikt en is er een kans dat de regel niet voldoende of niet juist ondersabeld wordt;
- De mortel dient zover aangebracht te worden dat de mortelgaten tot de bovenzijde volledig gevuld zijn. Het gebruik van een daarvoor geëigende pomp wordt aanbevolen;
- Informatie bij ongevallen: NVIC telefoonnr. 030-2748888, uitsluitend bestemd om professionele hulpverleners te informeren bij acute vergiftigingen. Overige informatie m.b.t. veiligheid zie specificatie leverancier Cugla BV te Breda. Productidentificatie Cuglaton SK-B.

Technische specificatie luchtdichting

In onderstaande tabel zijn de technische specificaties van de luchtdichting op de ISP stelregel weergegeven. Deze luchtdichting heeft een dikte van 4,5 mm en een breedte van 12 mm. Andere afmetingen en eigenschappen kunnen in overleg worden aangebracht.

Compressie bij afdichting in %	30%
Temperatuurbestendigheid	-30 °C tot +70 °C
Applicatietemperatuur (24 uur trekkracht)	+10 °C tot +40 °C
Luchtdichtheid (EN 1026) 25 % compressie	Qv10 = 0,005 dm ³ /s
Luchtdichtheid (NEN 2687)	Klasse 3
Luchtdichtheid (NEN-EN 12207) 25 % compressie	Klasse 4
Luchtdichtheid (c-waarde) 25 % compressie	0,00013 dm ³ /s.m.Pan

Technische specificatie akoestisch vilt

Materiaal	Synthetisch vilt (100% polyester)
Statische belasting	2-4 N/mm ²
Dynamische belasting (bij akoestische oplossingen)	Maximaal 0.25 N/mm ²
Dynamische stijfheid (bij statische belasting van 200 kg/m ²)	136 MN/m ³
Thermische geleiding ((λ-waarde)	Onbelast: 0.04 W/mK; Belast: 0.05 W/mK
Temperatuurbestendigheid	-20 °C tot +130 °C

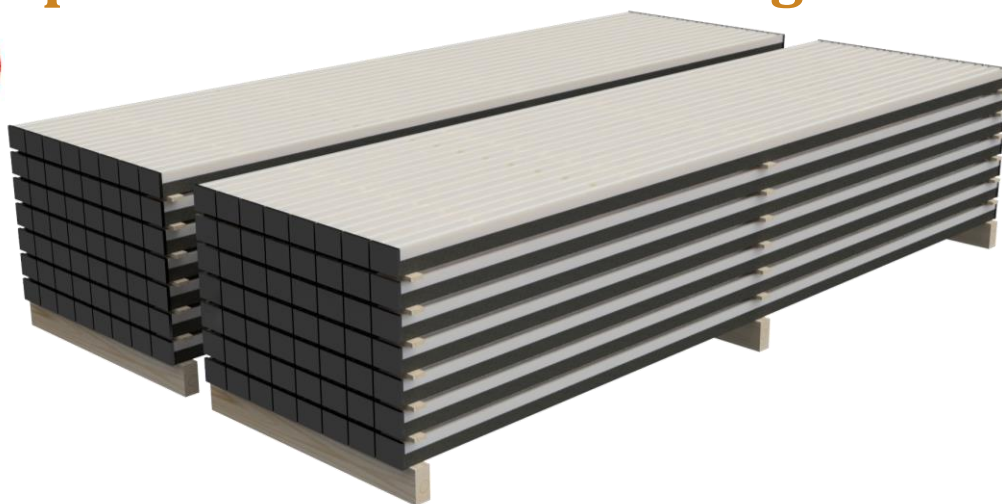
Technische specificatie betonschroeven

Innosteep BV
Sophiastraat 6
2983 EM Ridderkerk

T +31 (0)180 794569
E verkoop@innosteep.com
I www.innosteep.com



Productspecificatieblad ISP stelregel



- Fischer FBS II ankers zijn ETA goedgekeurd voor gebruik in gescheurd en ongescheurd beton (ETA optie 1);
- Tijdens het stellen mogen de ankers na het inboren maximaal 10 mm losgedraaid worden;
- Indien ankers worden toegepast in permanent natte omgeving, dient minimaal kwaliteit A4 toegepast te worden;
- Voor het aanbrengen van dit product gelden de veiligheidsrichtlijnen van de fabrikant.