

Productspecificatieblad ISP koppelregel



De ISP koppelregel is een duurzame koppelregel die zorgt voor een prefab verbinding tussen een wand en een vlakke ondergrond zoals bijvoorbeeld een ondergelegen wand. De ISP koppelregel is toepasbaar bij vrijwel elk prefab verbindingdetail.

Eigenschappen

De ISP koppelregel is een duurzame, massieve kunststof strook die op een vlakke ondergrond wordt aangebracht. In de ISP koppelregel zijn verzonken gaten aangebracht waardoor deze met de ondergrond verbonden kan worden. Aan de te monteren wand dient een U-profiel bevestigd te zijn. Bij het plaatsen van de wand zakt het U-profiel over de koppelregel en kan deze aan de koppelregel worden geschroefd. Door deze toepassing ontstaat een goede en constructieve verbinding waarbij tevens een goede luchtdichting van het detail wordt gerealiseerd.

De stelregel zorgt voor een thermische onderbreking en kan worden voorzien van voorzieningen zoals luchtdichting en akoestische ontkoppeling. De ISP stelregel is weersbestendig, rot niet en is maatvast.

Kenmerken

- Maatvast productie en montage
- Hoge belastbaarheid
- Verbeterde isolatiewaarden door thermische onderbreking
- Projectspecifiek geprefabriceerd
- Uitermate geschikt voor prefabricage
- Te combineren met ISP hold down anker

Montagestappen

1. Plaats de koppelregel op de vlakke ondergrond
2. Veranker de koppelregel aan de ondergrond
3. Plaats de wand waaraan het U-profiel is bevestigd over de koppelregel
4. Schroef het U-profiel, met daarin vooraf aangebrachte gaten, aan de koppelregel

Randvoorwaarden

- De koppelregel is uitsluitend bedoeld voor vlakke ondergronden.

Neem bij twijfel of vragen contact op met onze afdeling technisch support.

Productspecificatieblad ISP koppelregel



Standaard levering

De volgende onderdelen zijn standaard meegeleverd bij toepassing van de ISP koppelregel:

- ISP koppelregel
- Verankeringsmateriaal voor bevestiging van de regel op de wand

Aanvullende opties

- Om luchtdichting te realiseren, is het mogelijk een luchtdichtingsband op de koppelregel aan te brengen. Hierdoor is de verbinding tussen de ondergrond en de wand volledig luchtdicht afgesloten.
- Om een akoestische ont koppeling te realiseren, is het mogelijk akoestisch vilt op en/of onder de koppelregel aan te brengen.
- Het is mogelijk om een combinatie van luchtdichting en een akoestische ont koppeling aan te brengen.
- Aanvullend kunnen diverse bevestigingsmaterialen worden geleverd voor het gehele detail

Neem contact op voor aanvullende mogelijkheden voor uw specifieke project.

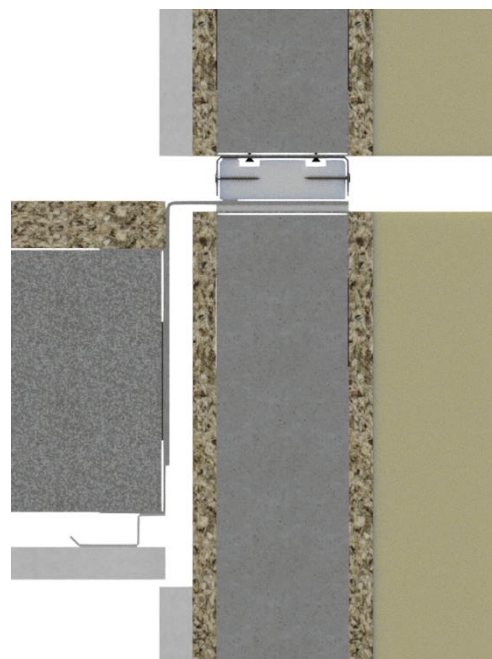


Fig. 1 *Principeweergave koppelregel*

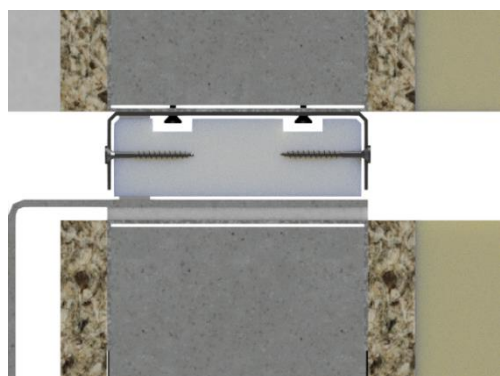


Fig. 2 *Koppelregel met luchtdichting*

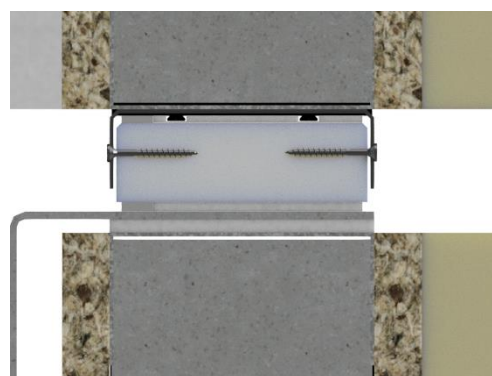


Fig. 3 *Koppelregel met akoestisch vilt*

Productspecificatieblad ISP koppelregel



Technische specificatie luchtdichting

In onderstaande tabel zijn de technische specificaties van de luchtdichting op de ISP stelregel weergegeven. Deze luchtdichting heeft een dikte van 4,5 mm en een breedte van 12 mm. Andere afmetingen en eigenschappen kunnen in overleg worden aangebracht.

Compressie bij afdichting in %	30%
Temperatuurbestendigheid	-30 °C tot +70 °C
Applicatietemperatuur (24 uur trekkracht)	+10 °C tot +40 °C
Luchtdichtheid (EN 1026) 25 % compressie	Qv10 = 0,005 dm ³ /s
Luchtdichtheid (NEN 2687)	Klasse 3
Luchtdichtheid (NEN-EN 12207) 25 % compressie	Klasse 4
Luchtdichtheid (c-waarde) 25 % compressie	0,00013 dm ³ /s.m.Pan

Technische specificatie akoestisch vilt

Materiaal	Synthetisch vilt (100% polyester)
Statische belasting	2-4 N/mm ²
Dynamische belasting (bij akoestische oplossingen)	Maximaal 0.25 N/mm ²
Dynamische stijfheid (bij statische belasting van 200 kg/m ²)	136 MN/m ³
Thermische geleiding ((λ-waarde)	Onbelast: 0.04 W/mK; Belast: 0.05 W/mk
Temperatuurbestendigheid	-20 °C tot +130 °C